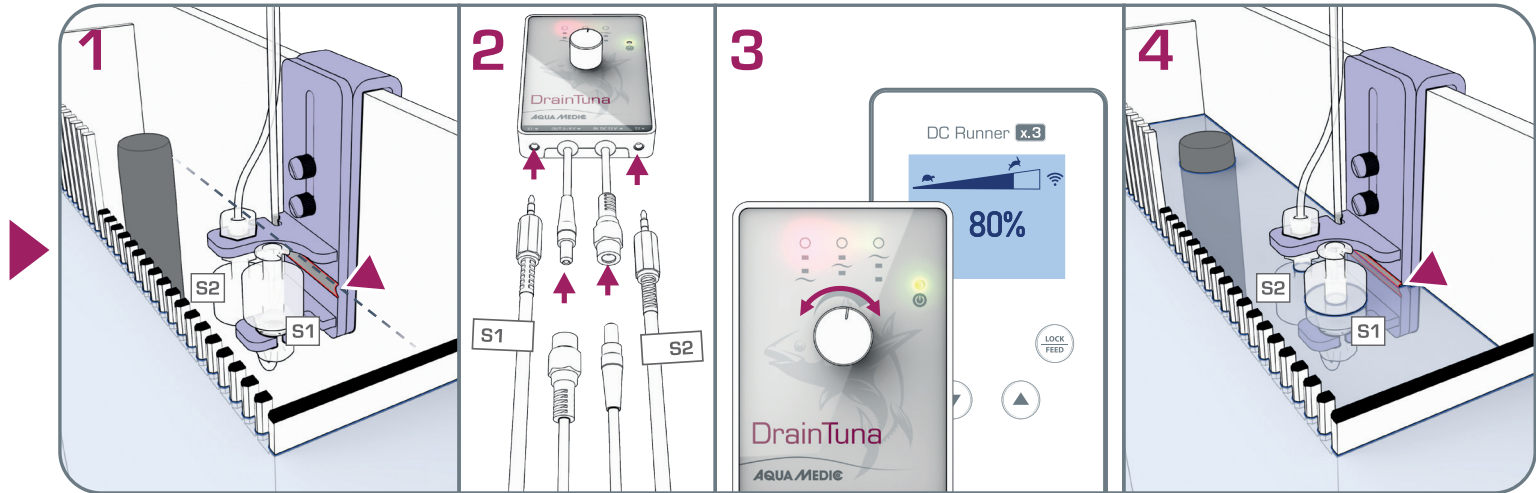


AQUA MEDIC® QUICK GUIDE

für DC Runner x.3-Serie



1. Hänge den Schwimmerhalter so in deinen Ablaufschacht, dass sich die **Markierung** auf Höhe des gewünschten Wasserstandes befindet und fixiere ihn mithilfe der Schrauben. Lasse den Wasserstand soweit absinken, bis beide Schwimmerkörper unten liegen.

2. Schließe die beiden Schwimmer an deinen DrainTuna an. Schließe das Netzteil an. Verbinde nun deinen DrainTuna mit dem 0 – 10 V-Eingang am DC Runner x.3-Controller.

3. Stelle die Leistung der Pumpe mittels Drehknopf am DrainTuna auf die gewünschte Maximalleistung.

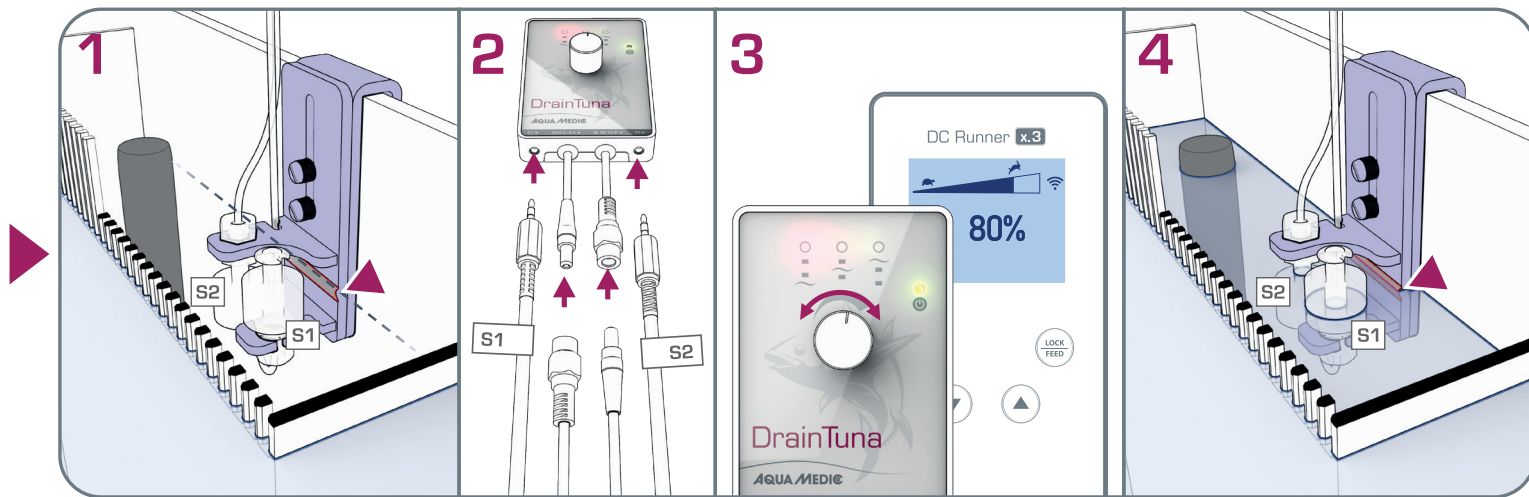
4. Regle nun deinen mechanischen Ablaufhahn so, dass der Wasserstand langsam die **Markierung** erreicht. Dein Wasserstand wird nun dauerhaft und zuverlässig auf dem gewünschten Level gehalten.

Installation mit DC Runner x.2-Serie s. Bedienungsanleitung DrainTuna.

D

AQUA MEDIC QUICK GUIDE

for DC Runner x.3 series



1. Hang the float switch holder in your drain so that the **marking** is at the height of the desired water level and fix it in place using the screws. Lower the water level until both float bodies are at the bottom position.

2. Connect the two float switches to your DrainTuna. Connect the power supply. Now connect your DrainTuna to the 0 – 10 v input of the DC Runner x.3 controller.

3. Set the power of the pump to the desired maximum power by turning the knob on the DrainTuna.

4. Now regulate your mechanical drain tap so that the water level slowly reaches the **marking**. Your water level is now permanently and reliably kept at the desired level.

For installation with DC Runner x.2 series see operation manual DrainTuna.

EN